

R型多回線予作動式スプリンクラーシステムカタログ

乾式予作動式 / 負圧湿式予作動式対応

大・中規模施設の複数の予作動弁を集中監視!

R型多回線予作動式 スプリンクラーシステム

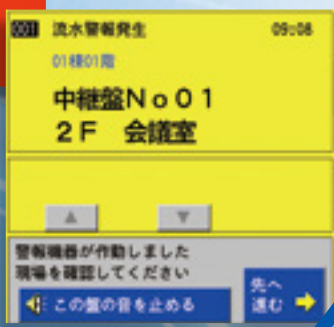
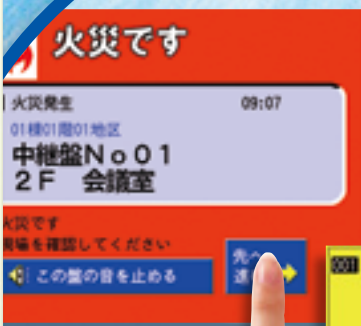


(一財)日本消防設備
安全センター
性能評定取得品
性能評定番号 評26-025号
平成26年12月24日



タッチパネルでかんたん操作!

選べる連動放水設定!
▶シングル / ダブルインターロック



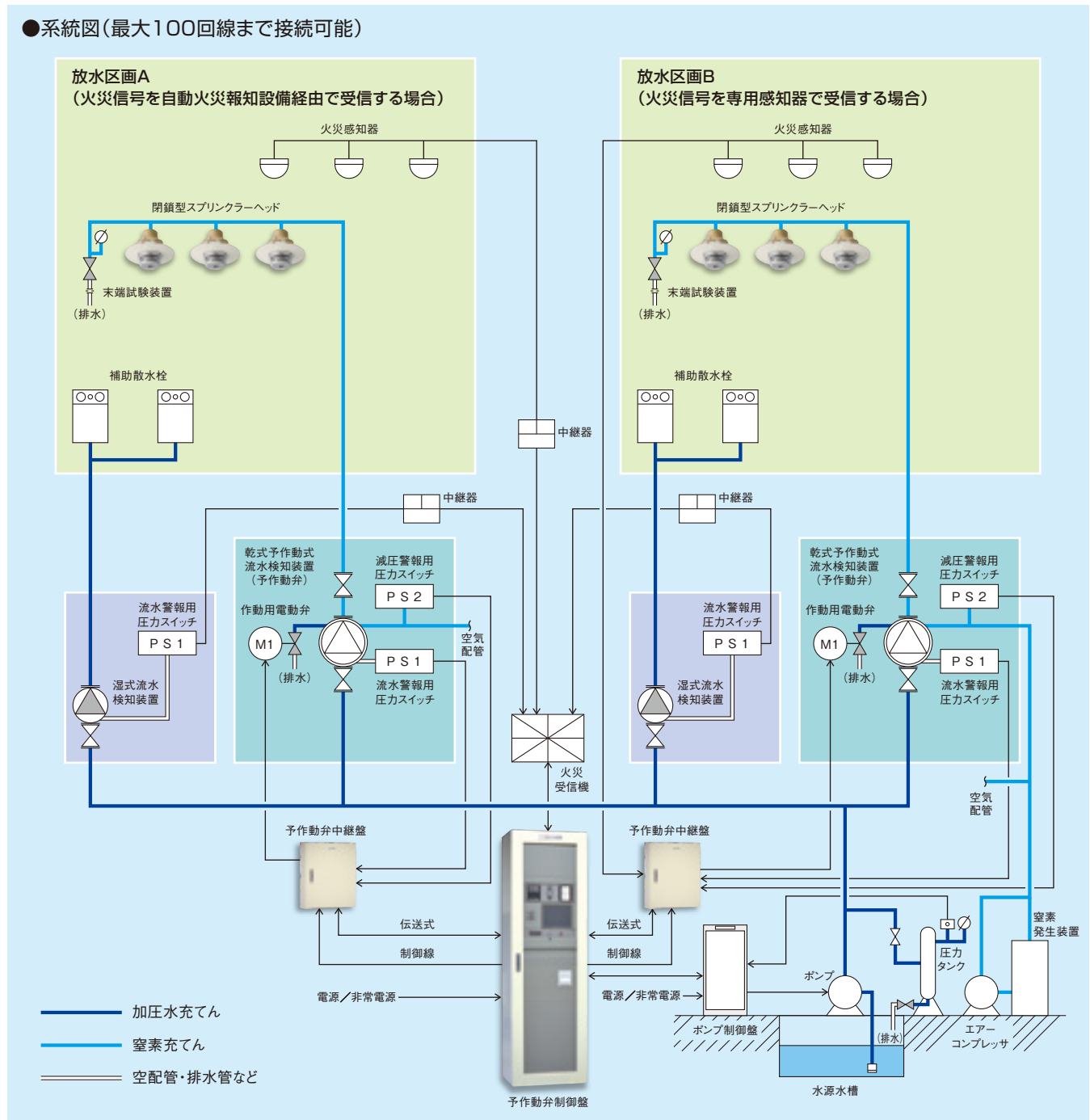
人にやさしい、安全・安心の スプリンクラーシステム!!

「スプリンクラーの誤作動による水損被害は抑えたい…」、「施設規模が大きくなると、制御盤が増えて維持・管理が大変…」
そんなご要望やお悩みにお答えするのが【R型多回線予作動式スプリンクラーシステム】です。複数の予作動弁制御盤を
1台に集約することで、高層ビルや大規模複合施設でも一カ所で集中監視できます。予作動弁制御盤にはタッチパネル方式
を採用しているので、もしもの時でもわかりやすく、かんたんに操作・制御でき、人にやさしいスプリンクラーシステムです。

大・中規模施設におすすめ! 複数の予作動弁を一カ所で集中監視!!

複数のフロアや棟の予作動弁を一台の制御盤で集中監視。現場に赴くことなく、遠隔操作で予作動弁を開放・閉止制御できます。
乾式予作動式システムなら、2次側配管に窒素が充てんされている*のでサビに強く、システムの長期維持にも効果を発揮します。

●系統図(最大100回線まで接続可能)



*窒素発生装置を併設して配管内に窒素を充てんする当社方式です。

操作がかんたん!

見やすくわかりやすい、タッチパネル!!

当社製R型受信機と同じタッチパネル方式を採用し、かんたん操作で複数の予作動弁を制御できます。

タッチパネルでかんたん操作

予作動弁中継盤の
接続台数最大100台

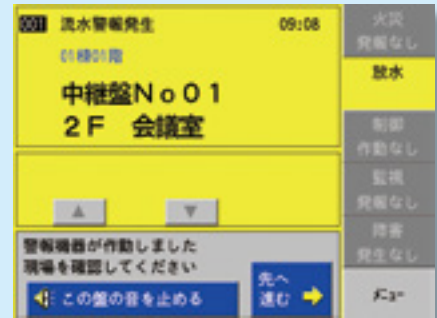
自動火災報知設備の点検等の
連動停止時でも制御可能



タッチパネルで火災・放水・障害等の表示が一目瞭然!! 操作もかんたんに行えます。



火災表示の例



放水表示の例

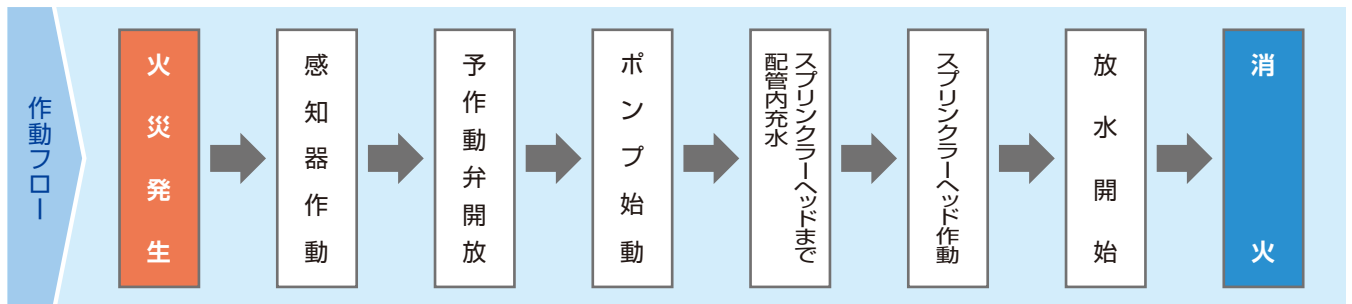
選べる連動放水設定!

施設の運用形態に合わせた設定が可能!!

一般的な予作動式システムと、さらに維持・管理しやすい2種類の設定を選択できます。

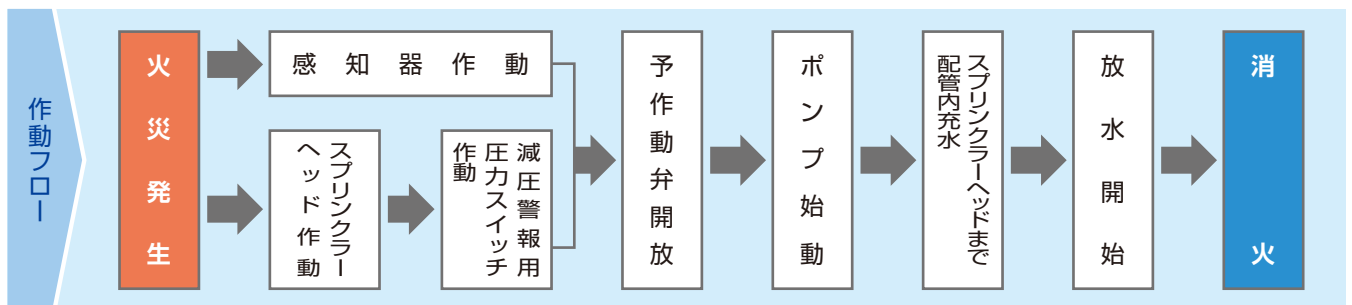
シングルインターロックシステム ▶▶ 一般的な連動放水設定!

火災感知器からの火災信号により予作動弁を自動開放し、迅速に放水・消火します。



ダブルインターロックシステム ▶▶ さらに維持・管理しやすい二重連動放水設定!

火災感知器の火災信号とスプリンクラーヘッドの作動(2次圧低下信号)のAND回路で予作動弁を自動開放します。火災以外の点検時などで2次側配管内に充水したくない施設におすすめのシステムです。(本設定は管轄消防機関とご相談の上、選択してください)



性能評定を取得!

業界初の性能評定を取得した予作動弁制御盤!!

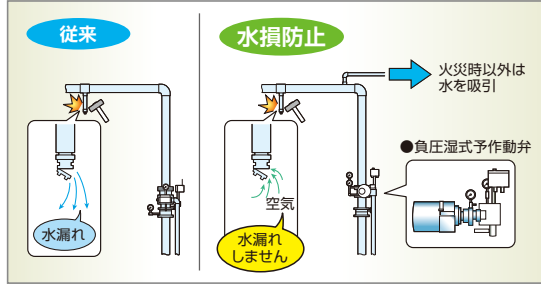
本システムは、性能評定(評26-025号)を取得しましたので、二重連動放水設定(ダブルインターロック)などの機能について、管轄消防機関の了解が得やすくなりました。

リニューアルにおすすめ!

真空スプリンクラーシステムにも対応!

本システムは、真空スプリンクラーシステム(負圧湿式予作動式スプリンクラーシステム)にも対応しています。
真空スプリンクラーシステムは、震災時の信頼性と安全性が証明されており、火災以外の水損事故を軽減できます。

真空スプリンクラーシステムは、水損を軽減する先駆的なシステムです。

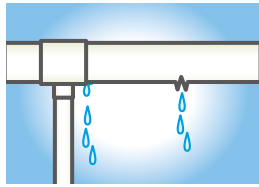


水損を嫌う建物やフロアに設置される消火設備からの不時放水^{※注}は、あってはならないことです。真空スプリンクラーシステムは、不時放水による水損を軽減できます。

※注：不時放水の発生要因

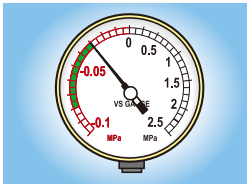
- ヘッド：荷物の搬入搬出時の破損／改修工事時の破損／寒冷地における凍結破損／地震時の揺動破損／温度上昇による異常圧力破損
- 配管：劣化／腐食によるピンホール

配管腐食を抑制し長寿命化します!



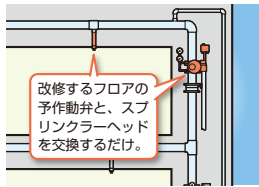
真空ポンプにより、2次側配管内を負圧状態に保つため、溶存酸素が減少して配管腐食を抑制、配管の長寿命化を実現します。

2次側配管の異常昇圧を防止します!



2次側配管の圧力を常に大気圧より低い圧力で監視しているため、夏場の異常昇圧などによる事故を防ぐことができます。

リニューアルがらくらく!



既存の配管および天井は、そのままの状態で行なえます。また、全フロアをリニューアルせず、ご希望のフロアを対象とした部分的工事も可能です。

火災保険料が安価になる場合があります!



真空スプリンクラーシステムを設置すると、これまでの火災保険料率が軽減される場合があります。

仕様

【予作動弁制御盤】

	商品記号	GPB-FAS□KZ □:中継盤接続台数
	性能評定番号	評26-025号
	主電源	AC100V、50/60Hz
	予備電源	DC24V ニッケルカドミウム蓄電池(鑑定合格品)
	最大消費電量	主電源 :600VA 制御用電源:340VA/台
	機器接続台数◆	予作動弁中継盤 :最大100台 真空スプリンクラー中継器箱:最大100台
	使用温湿度範囲	0~40℃(結露しないこと)
	外形寸法	W600×H2000×D450(mm) 本体筐体 (中継盤接続台数により列盤を追加)
	材質	鋼板 板厚1.6mm 焼付塗装
	色彩	扉・本体 :マンセル値 2.5Y9/1 近似色 操作パネル:マンセル値 5Y6/0.5(3分つや)近似色
表示	10.4型バックライト付カラー液晶表示	

◆システム構築上、予作動弁中継盤と真空スプリンクラー中継器箱の混在はできません。

【予作動弁中継盤】

	商品記号	GPC-FAW□
	性能評定番号	評26-025号(付属装置)
	主電源	DC24V(制御盤より受電)
	最大消費電流	VS線:100mA以下(故障時) DD線:120mA(作動時)
	機器接続数	乾式流水検知装置(SPV□Ⅲ-DA型)1台
	使用温湿度範囲	-10~50℃(結露しないこと)
	外形寸法	W500×H600×D160(mm)
	材質	鋼板 板厚1.6mm 焼付塗装
色彩	マンセル値 2.5Y9/1 近似色	

【真空スプリンクラー中継器箱】

	商品記号	GPC-FAW-SN□
	性能評定番号	評26-025号(付属装置)
	接続対象機器	真空スプリンクラー制御盤(SPC-3・SPC-4型)
	使用温湿度範囲	-5~50℃(結露しないこと)
	外形寸法	W300×H300×D120(mm)
	材質	本体 鋼板 板厚1.2mm 焼付塗装
	色彩	マンセル値 2.5Y9/1 近似色

●商品の仕様や外観などは、品質改良のため予告なしに変更することがありますのでご了承ください。●商品の色彩は、実物の色彩と多少異なる場合がありますのでご了承ください。

●販売店/お問い合わせ

ホーチキ株式会社

本社 〒141-8660 東京都品川区上大崎2-10-43 TEL03(3444)4111 FAX03(3444)4118

お客様ご相談窓口 0120-919-856 受付時間 9:00~17:00(土・日・祝祭日、および弊社休業日を除く)

北海道支社 TEL011(733)2221	宇都宮営業所 TEL028(636)4503	徳島駐在事務所 TEL088(657)7010
東北支社 TEL022(261)7221	横浜支店 TEL045(227)2501	中国支社 TEL082(535)4040
盛岡営業所 TEL019(681)3011	川崎営業所 TEL044(246)4840	岡山営業所 TEL086(280)0616
福島営業所 TEL024(523)5950	名古屋支店 TEL052(856)0433	福山営業所 TEL084(923)1576
上信越支社 TEL027(321)3700	金沢営業所 TEL076(293)1201	松江営業所 TEL0852(21)0854
長野営業所 TEL026(228)3622	富山営業所 TEL076(421)8515	山口営業所 TEL083(974)6690
新潟支社 TEL025(368)7035	静岡支社 TEL054(202)3811	九州支社 TEL092(511)6621
東京支店 TEL03(3444)4120	豊田支社 TEL0565(37)7371	長崎駐在事務所 TEL095(842)8080
丸の内営業所 TEL03(5223)9871	関西支店 TEL072(966)8181	北九州営業所 TEL093(581)0129
千葉支社 TEL043(223)5533	京都支社 TEL075(211)4376	熊本営業所 TEL096(384)4532
西関東支社 TEL042(665)8241	神戸支社 TEL078(272)5781	鹿児島営業所 TEL099(258)1211
北関東支社 TEL048(665)2057	四国支社 TEL087(835)1502	宮崎営業所 TEL0985(35)5636

本カタログの記載内容は、2024年2月現在のものです。
本カタログ記載内容の無断複製・転載・引用を禁じます。

6-1402
202402002F059-X