



ホーチキ 無線LEDフラッシュャ グループ登録早わかり

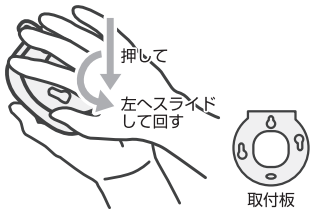
SSFAシリーズ

グループ登録作業を行わないと連動しません。
必ずグループ登録作業を行ってください。

注意: 本機はホーチキ製の無線連動式住宅用火災警報器と警報器補助装置(無線LEDフラッシュャ)・附属装置(無線アダプタ)を含めて最大15台まで登録し連動させることができます。本機は、すでにグループ登録と設置・通信テストを完了しているグループに追加登録を行ってください。

(1) 準備しましょう

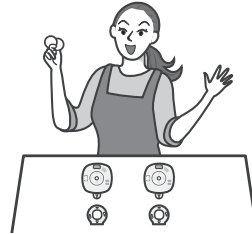
… 全部箱から取り出す ⇒ 取付板を外す ⇒ 電源を入れる ⇒ シールをはがす ⇒ 設置済みの警報器を取り外し近くに置く



取付板を外します。フラッシュャを両手で挟み、取付板を手の平で押しながら左にスライドして回します。1センチほど回れば外れます。



電源を入れます。1秒ほどテストボタンを押し「ピッ」と鳴ったらすぐに指を離します。



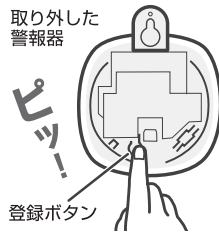
全てのフラッシュャの電源を入れたら、表に貼ってある警告シールをはがします。



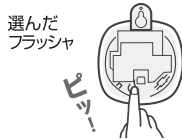
すでに取り付けられている無線連動式住宅用火災警報器のいずれか1台を取り外し、登録するフラッシュャの近くに置いて準備完了です。

(2) 登録しましょう

① 取り外した住宅用火災警報器の裏にある登録ボタンを押し、「ピッ」と鳴ったら指を離します。警報器の音声案内にしたがって、フラッシュャを登録していきます。



② 登録するフラッシュャのいずれか1台を選び、登録ボタンを押し、「ピッ」と鳴ったら指を離します。



③ 2台目以降も同様にし、登録したい台数分、この作業を続けます。

音声案内

「登録モードです」

少し待ちます

「別の警報器を登録してください」

約60秒の間に押ししてください

「別の警報器を登録してください」

④ 登録する全てのフラッシュャの登録ボタンを押したら、約60秒待ちます。



約60秒待ってね!



⑤ 取り外した警報器が「登録通信中です」と言い、通信を始めます。



「登録通信中です」

これにて登録終了～!

⑥ しばらく待った後、全ての警報器が「登録しました」と言えば、登録終了です。



「登録しました」



⑦ これで登録終了です。取り外した警報器を元の場所に取り付け、追加で登録したフラッシュャを実際に使用する場所に取り付けて通信テストを行います。

(取付場所・取付方法については取扱説明書「④警報器補助装置の取り付けかた」をご覧ください) ※ご使用にあたっては取扱説明書を必ずご覧ください。



通信テスト早わかり

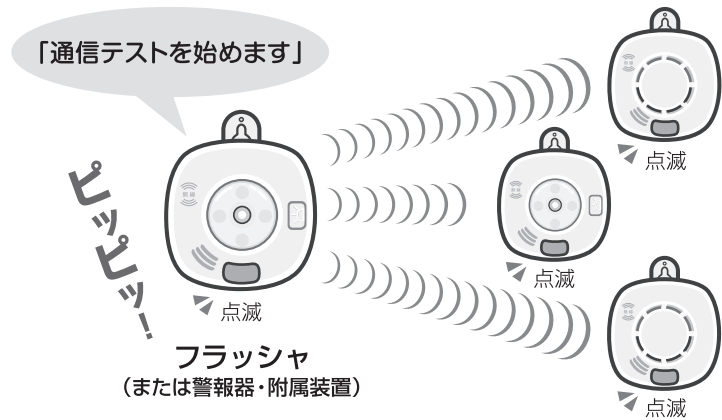


グループ登録が終わったら、各部屋に取り付けて必ず通信テストを行います

◆ 通信テスト

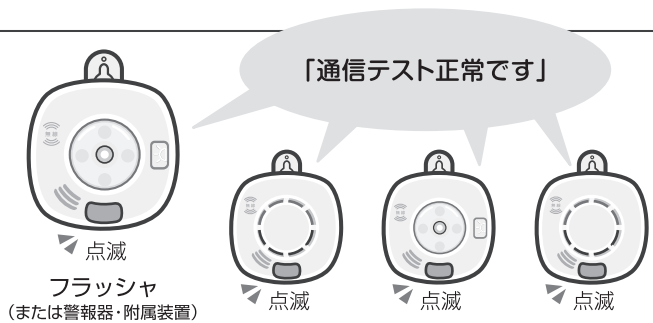
取り付けたフラッシュャ、または住宅用火災警報器・附属装置のいずれかを1つ選び、テストボタンを約3秒間長押しし、「ピッピッ」と鳴ったら指を離します。

「通信テストを始めます」と言い、通信テストが始まります。取付場所、個数によっては少し時間がかかる場合もあります。
(最大約10分)



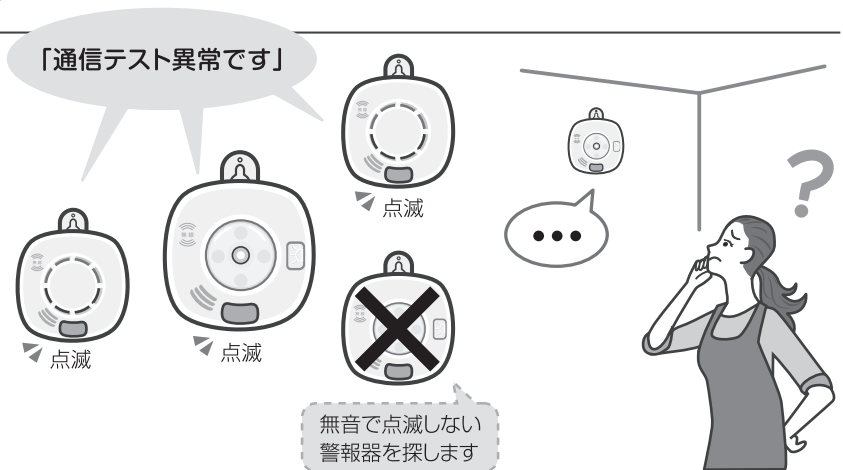
< 正常に電波が届いた場合 >

全ての警報器が「通信テスト正常です」と言い、テストボタンが約3分間点滅しつづけます。
※テストボタンを1回押すと「通信テスト正常です」と言い、点滅は消えます。



< 電波が届かなかった場合 >

1台でも電波が届かない警報器があると「通信テスト異常です。別の警報器を確認してください」と言います。テストボタンが10秒周期で2回点滅します。電波が届かない警報器は、無音で点滅もしません。

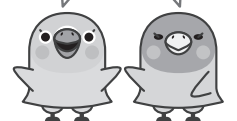


～ 電波が届かなかった場合は ～

電波が届かなかった警報器はその部屋の中で取付場所を変えて再度テストを行ってください。

～ それでも改善されない場合は ～

下記 **ご相談窓口** までご連絡ください。
お気軽にお問い合わせください～!!



※ご使用にあたっては取扱説明書を必ずご覧ください。

住宅用火災警報器に関するお問い合わせは… **ホーチキ住宅用火災警報器 ご相談窓口**

通話料無料 **0800-919-7012**

携帯電話・PHSからもご利用いただけます。受付時間 9:00～21:00 (365日受付)

注)ご使用の回線(IP電話など)によってはつながらない場合がございます。※つながらない場合… **03-4588-6722** (通話料はお客様ご負担となります)